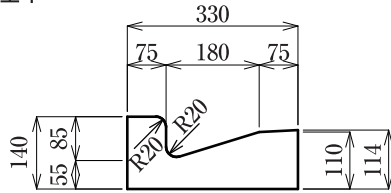


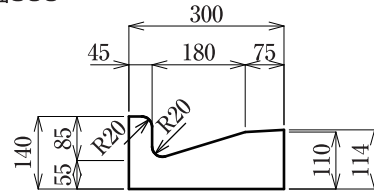
# コンクリートL形 180L・180L柵用

## 名古屋市規格 L形側溝工

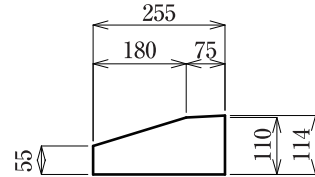
基本



幅300



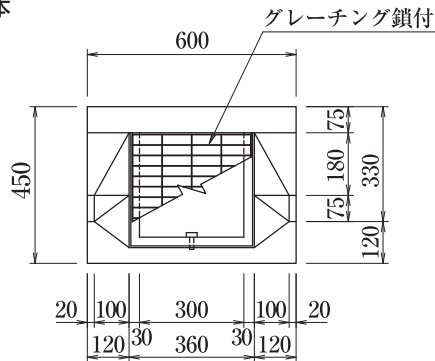
頭無し



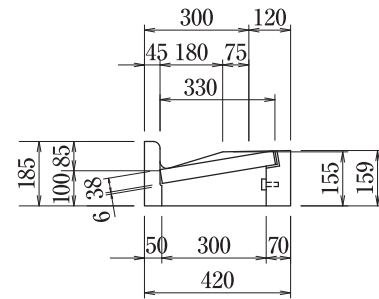
呼び名		寸法(mm)	参考重量(kg)
180L	基本	330×140/114×600	48
	幅300	300×140/114×600	41
	頭無し	255×55/114×600	33

## 名古屋市規格 L形側溝柵上部工

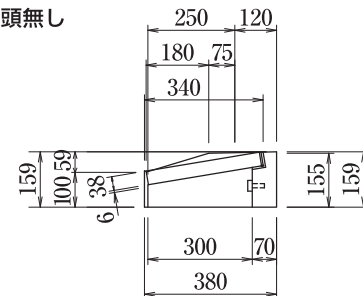
基本



幅300



頭無し



呼び名		寸法(mm)	参考重量(kg)	
180L柵用	基本	450×185/159×600	65	
	幅300	420×185/159×600	57	
	頭無し	380×100/159×600	47	
	グレーチング	並目	320×340×38	6
		細目	320×340×38	10